



plugfield

Conecte-se ao clima!



Catálogo de Produtos

A person is seated at a workstation in a data center, working on a computer. The workstation includes a monitor, keyboard, and mouse. The person is wearing a light-colored shirt. The background shows server racks and blue structural beams. The text "Nossas Soluções" is overlaid in white, with a yellow underline.

Nossas Soluções

Módulo Data Logger

Plugstation Data Logger WS22

Módulo de comunicação e processamento de dados.

Catálogo de Produtos

SKU 40.01.0003



Plugstation Data Logger WS22
para integração de sensores e
envio de informações para a
plataforma e app.



Plugstation Data Logger WS22

Módulo de comunicação e processamento de dados.

Especificações Técnicas

Parâmetro	Tipo	Descrição	
Rede	Wi-Fi	802.11bgn 2,4Ghz Método de autenticação Livre/WPA/WPA2	
	2G / 3G / 4G	CDMA/HDR/GSM/GPRS/EDGE/WCDMA/HSDPA/HSUPA/HSPA+TDSCDMA/TDD LTE/FDD LTE	
Rede Opcionais	Ethernet	Módulo de comunicação adicional para cabo RJ45	
	Satelital	Módulo de comunicação adicional Satelital	
	LoRaWAN	Módulo de comunicação adicional LoRaWAN	
Processador	Dual Core	240Mhz (600DMIPS)	
Memória	SPI Flash	16MB	
Período Entre Leituras dos Sensores	Minutos	1, 2, 3, 4, 5, 10 ou 15 minutos (ajustável)	
Armazenamento/ Data Logger	Dias	1, 2, 3 ou 4 minutos	Somente on-line (Plugminute)
		5 minutos	Mais que 90 dias de informação
		10 minutos	Mais que 180 dias de informação
		15 minutos	Mais que 270 dias de informação

Parâmetro	Tipo	Descrição
Antena GNSS	GPS	Sistema Global Por Navegação Por Satélite
Bateria	Íons de Lítio	4000mAh (recarregável)
	Tipo	Selada
	Duração Mínima	3 dias (72 horas)
	Vida Útil	3 anos (36 meses)
Temperatura de Operação	Externo	-10°C a +60°C
Alimentação	Painel Solar	10W, 18V/600mA, Off-Grid
	Fonte	Fonte 12v3.36a
Case	Policarbonato	Com proteção UV
		Grau de proteção IP66
Display	Monocromático	0.96", 128X64 pixels
Registro	Anatel	07483-24-12364
Portas Para Sensores	Conexões	Três portas de comunicação para sensores RS485 ModBus

Estações Meteorológicas

Plugstation Estação Meteorológica

Monitoramento climático para o agronegócio.



Estação automática para monitoramento de variáveis climáticas.

Especificações Técnicas

Parâmetro	Mínimo	Máximo	Resolução	Precisão
Temperatura	-40° C	125° C	0,1° C	± 0,1° C
Umidade	0%	100%	1%	± 1,5%
Precipitação	0 ´ mm		0,1 mm	± 5%
Rajada do Vento	0 Km/h	180 Km/h	1 Km/h	± 10%
Velocidade do Vento	0 Km/h	180 Km/h	0,36 Km/h	± 10%
Direção do Vento	0°	360°	1°	± 15°
Intensidade Luminosa	0 LUX	300.000 LUX	0,1 LUX	± 15%
Índice UV*	0	15	1	±1
Pressão Atmosférica	300 hPa	1100 hPa	0,1 hPa	± 1 hPa

*Índice UV: indicação da faixa de 1 (baixo) à 15 (extremo).

Plugstation Pluviométrica

Monitoramento de chuva.



Estação automática para monitoramento da precipitação.

Especificações Técnicas

Parâmetro	Descrição
Interface de Saída	RS485 / Modbus-RTU / Pulso
Alimentação	4,5 a 30V DC
Consumo	0,24 W
Medição	Resolução: Padrão de 0,2 mm
	Precisão Típica: $\leq \pm 3\%$
Temperatura de Operação	Faixa: 0 a 50 °C
Capacidade de Captação	500 mm/hora
Material	Aço Inox 305
Dimensões	Altura: 400 mm
	Comprimento: 220 mm
	Largura: 220 mm
Diâmetro de Captura	Ø 200 mm
Peso	2,4 Kg
Borda de Corte	Ângulo: de 40° a 45°

Plugstation Qualidade do Ar

Monitoramento de gases para qualidade do ar.



Estação automática para monitoramento da qualidade do ar.

Especificações Técnicas

Parâmetro	Descrição
Interface de Saída	RS485 / Modbus-RTU
Alimentação	10 a 30 VDC
Consumo	0,10 W
Medição CO	Faixa: 0 a 50 ppm; Precisão: 10 ppb; Resolução: $\pm 3\%$ FS
Medição O3	Faixa: 10.000 ppb; Precisão: 10 ppb; Resolução: $\pm 2\%$ FS
Medição NO2	Faixa: 10.000 ppb; Precisão: 10 ppb; Resolução: $\pm 2\%$ FS
Medição SO2	Faixa: 10.000 ppb; Precisão: 10 ppb; Resolução: $\pm 2\%$ FS
Medição PM2.5	Faixa: 0 a 1000 $\mu\text{g}/\text{m}^3$; Precisão: 1 $\mu\text{g}/\text{m}^3$; Resolução: $\pm 10\%$ FS
Medição PM10	Faixa: 0 a 1000 $\mu\text{g}/\text{m}^3$; Precisão: 1 $\mu\text{g}/\text{m}^3$; Resolução: $\pm 10\%$ FS
Classificação IP	IP65
Temperatura de Operação	-10° C até 55° C
Dimensões	$\varnothing 14$ cm x 39 cm x 30 cm
Cabo / Conector	5,0 m / Weipu Série SP13 - IP68

Plugstation Raio

Detecção de descargas elétricas na atmosfera.



A Plugstation Raio identifica descargas elétricas e variações atmosféricas de até 38 km.

Especificações Técnicas

Parâmetro	Descrição
Interface de Saída	RS485 / Modbus-RTU
Distância de Medição	0 a 38 Km
Faixa de Campo Elétrico	-20 KV/m a 20KV/m
Precisão	5% ± 0,05 KV/m
Tempo de Resposta	0,1 segundo
Resolução	0,01 KV/m
Fonte de Alimentação DC e AC	12 VDC – 14 VDC; 0,5 A; 120 VAC a 240 VAC
Consumo de Energia	4 W
Material	Alumínio
Classificação IP	IP44
Dimensões	66cm x 25,4cm x 28cm
Peso	1 Kg
Peso de Envio	5,75 Kg
Temperatura de Operação	-40 a 60° C
Faixa de Umidade	0 a 99%

Sensores Meteorológicos

Plugsensor Conjunto Básico

Sensores meteorológicos para o agronegócio.



Conjunto de sensores meteorológicos para monitoramento climático no agronegócio.

Especificações Técnicas

Parâmetro	Mínimo	Máximo	Resolução	Precisão
Temperatura	-40 °C	125 °C	0,1 °C	± 0,1 °C
Umidade	0%	100%	1%	± 1,5%
Precipitação	0 mm		0,1 mm	± 5%
Rajada de Vento	0 km/h	180 km/h	1 km/h	± 10%
Velocidade de Vento	0 km/h	180 km/h	0,36 km/h	± 10%
Direção de Vento	0°	360°	1°	± 15°
Intensidade Luminosa	0 LUX	300.000 LUX	0,1 LUX	± 15%
Índice UV*	0	15	1	± 1
Pressão Atmosférica	300 hPa	1.100 hPa	0,1 hPa	± 1 hPa

*Índice UV: indicação da faixa de 1 (baixo) à 15 (extremo).

Sensores Ambientais Específicos

Plugsensor Foliar

Temperatura e molhamento foliar.



O Plugsensor Foliar mede molhamento proveniente de orvalho, chuva ou irrigação, simulando folhas para captar água e temperatura, auxiliando na análise da duração do molhamento e prevenção de doenças fúngicas.

Especificações Técnicas

Parâmetro	Descrição
Interface de Saída	RS485 / Modbus-RTU
Alimentação	3,6 a 30V DC
Consumo	6mA / 24V DC
Molhamento Foliar	Faixa: 0% a 100%; Precisão: $\pm 0,5\%$; Resolução: $\pm 0,1\%$
Temperatura	Faixa: $-40\text{ }^{\circ}\text{C}$ a $80\text{ }^{\circ}\text{C}$; Precisão: $0,5\text{ }^{\circ}\text{C}$; Resolução: $\pm 0,1\text{ }^{\circ}\text{C}$
Técnica de Medida	FRD
Classificação IP	IP68
Temperatura de Operação	$-40\text{ }^{\circ}\text{C}$ até $85\text{ }^{\circ}\text{C}$
Instalação	Superfície
Dimensões	65 x 13 x 145 mm
Cabo / Conector	3 metros com 5x 22AWG / Série SP13 – IP68

Plugsensor Solo

Umidade e temperatura do solo.



O Plugsensor Solo mede umidade e temperatura do solo em tempo real, garantindo alta precisão nos dados. Com proteção IP68, é resistente a condições adversas, sendo ideal para agricultura de precisão, pesquisas e irrigação.

Especificações Técnicas

Parâmetro	Descrição
Interface de Saída	RS485 / Modbus-RTU
Alimentação	3,6 a 30V DC
Consumo	6mA / 24V DC
Umidade do Solo	Faixa: 0% a 100%; Precisão: $\pm 5\%$; Resolução: $\pm 1\%$
Temperatura	Faixa: $-40\text{ }^{\circ}\text{C}$ a $80\text{ }^{\circ}\text{C}$; Precisão: $0,5\text{ }^{\circ}\text{C}$; Resolução: $\pm 0,1\text{ }^{\circ}\text{C}$
Técnica de Medida	FRD
Classificação IP	IP68
Temperatura de Operação	$-40\text{ }^{\circ}\text{C}$ até $85\text{ }^{\circ}\text{C}$
Instalação	Enterrado
Dimensões	65 x 13 x 145 mm
Cabo / Conector	3 metros com 5x 22AWG / Série SP13 – IP68

Plugsensor Visibilímetro

Monitoramento de visibilidade em rodovias.



O Plugsensor Visibilímetro é um sensor que mede visibilidade entre 2.000 e 10.000 metros pelo princípio de pré-dispersão de aerossóis, detectando neblina e fumaça, apoiando decisões rápidas para segurança no tráfego rodoviário.

Especificações Técnicas

Parâmetro	Descrição	
Medição	Intervalo de Medição	5m a 2.000 m / 5m a 10.000 m
	Acuracidade	5% <= 500m; 10% > 500m
Alimentação	Tensão de Entrada	5~12 VDC
	Potência	Quando normal (sem aquecimento) <1.5W; Quando aquecido <3W
Características Mecânicas	Dimensões	250mm x 80mm x 142mm
	Peso	<2kg
	Material	Alumínio reforçado anodizado e superfície externa com proteção de pintura
Ambiente de Operação	Temperatura de Operação	-50°C a +80°C
	Umidade de Operação	1 a 100%

Plugsensor Radiação Solar Total (Fotodiodo)

Medição de radiação solar 180°



O Plugsensor Radiação Solar Total (Fotodiodo) mede a irradiância solar global em 180° e faixa de 300 a 1.100 nm, apoiando monitoramento ambiental e desempenho fotovoltaico, fornecendo dados confiáveis para decisões estratégicas energéticas.

Especificações Técnicas

Parâmetro	Descrição		
Interface de Saída	RS485 / Modbus-RTU		
Alimentação	3,9 a 30V/DC	12 a 30V/DC	3,9 a 30V/DC
Consumo	7 mA @24V DC	30 mA@24V DC (com sinal de saída de 20mA)	7mA@24V DC
Medição	Faixa: 0 a 2.000 W/m ² ; Precisão: 5%;		
	Espectral: 300 a 1.100 nm; Resolução: 1 W/m ²		
Erro de Direção	Porcentagem de leitura: ± 3% (0 - ±70°); ± 10% (±70 - ±85°)		
Classificação IP	IP66		
Temperatura de Operação	-40° a 85° C		
Instalação	Suporte		
Dimensões Sensor	75x55x58 mm		
Cabo / Conector	2 metros os personalizado		

Plugsensor Nível de Líquido (Piezômetro)

Medição de nível de líquido por pressão.



O Plugsensor Nível de Líquido (Piezômetro) mede níveis de líquido com precisão e transmite dados ao módulo da estação. Compacto, em aço inoxidável, possui núcleo piezoresistivo, proteção IP68, opera até 5 metros garantindo confiabilidade e durabilidade.

Especificações Técnicas

Parâmetro	Descrição
Alimentação	5 a 12 VDC
Medição	Faixa de Medição: 0 a 5 m
	Acuracidade: 10,25%
Líquido a Ser Medido	Líquido levemente corrosivo
Temperatura de Operação	-10° C a 70° C
Material	Invólucro de aço Inoxidável 304
	Núcleo de aço inoxidável 316L
	Cabos especiais com isolamento de borracha
Classificação IP	IP68
Peso	670g
Dimensões	148 mm de comprimento
	28 mm de diâmetro

Plugsensor PM2.5 PM10 (Material Particulado)

Material particulado no ar.



O Plugsensor PM2.5 PM10 monitora material particulado no ar, com resolução de $1 \mu\text{g}/\text{m}^3$ e faixa até $1.000 \mu\text{g}/\text{m}^3$. Ideal para ambientes internos, auxilia no controle da qualidade do ar.

Especificações Técnicas

Parâmetro	Descrição
Tensão	10 a 30 VDC
Medição	Faixa: 0 a 1.000 $\mu\text{g}/\text{m}^3$
	Precisão: $\pm 3\%$
	Resolução: $1 \mu\text{g}/\text{m}^3$
Temperatura de Operação	-20°C a 60°C
Tamanho do Cabo	50 cm

Plugsensor CO2 (Dióxido de Carbono)

Medição concentração de CO2 em ambientes internos.



O Plugsensor CO2 mede concentrações de dióxido de carbono com tecnologia infravermelha, fornecendo dados essenciais para avaliar a qualidade do ar em ambientes fechados, possibilitando monitoramento contínuo, ações preventivas e suporte confiável na tomada de decisões.

Especificações Técnicas

Parâmetro	Descrição
Interface de Saída	RS485 / Modbus-RTU
Alimentação	7,4 a 30V DC
Consumo	0,3W
Medição	Faixa: 0 a 5.000 ppm
	Resolução: 1 ppm
	Precisão: $\pm 3\%$
Técnica de Medida	FDR
Classificação IP	IP65
Temperatura de Operação	-40°C até 80°C
Instalação	Vertical (Conector para baixo)
Dimensões	110mm x 85mm x 44 mm
Cabo / Conector	60 cm com 5x 22 AWG / Série SP13 - IP68

Plugsensor CO (Monóxido de Carbono)

Medição concentração de CO em ambientes internos.



O Plugsensor CO mede o monóxido de carbono em ambientes fechados, com comunicação RS485. Indicado para monitoramento contínuo em locais de risco, garante segurança ocupacional, prevenção de acidentes e qualidade do ar interno.

Especificações Técnicas

Parâmetro	Descrição
Interface de Saída	RS485 / Modbus-RTU
Medição	Faixa: 0 a 1.000 ppm
	Precisão: $\pm 3\%$
	Resolução: 1 ppm
Classificação IP	IP67
Tensão	10 a 30 VDC
Instalação	Vertical (conector para baixo)
Consumo	0,18 W
Tamanho do Cabo	50 cm
Temperatura de Operação	-20° C a 50° C

Plugsensor O₃ (Ozônio)

Medição concentração de O₃ em ambientes internos.



O Plugsensor O₃ é um sensor eletroquímico para medir ozônio em ambientes internos, ideal para indústrias. Oferece alta sensibilidade, resposta rápida e integração com sistemas, promovendo monitoramento preciso, segurança, eficiência e ambientes orientados por dados.

Especificações Técnicas

Parâmetro	Descrição
Interface de Saída	RS485 / Modbus-RTU
Alimentação	10 a 30 VDC
Consumo	0,10 W
Medição	Faixa: 0 a 100 ppm
	Precisão: 0,1 ppm
	Resolução: 6%
Classificação IP	IP65
Temperatura de Operação	-10° C até 55° C
Dimensões	110mm x 85mm x 44 mm
Cabo / Conector	50 cm com 5x 22 AWG / Weipu Série SP13 - IP68

Plugsensor O2 (Oxigênio)

Medição concentração de O2 em ambientes internos.



O Plugsensor O₂ detecta a concentração de oxigênio no ar com sensor eletroquímico estável e durável. Oferece resposta rápida, garante alta precisão, repetibilidade e estabilidade em medições ambientais.

Especificações Técnicas

Parâmetro	Descrição
Interface de Saída	RS485 / Modbus-RTU
Alimentação	10 a 30V DC
Consumo	0,12 W
Medição	Faixa: 0 a 30% VOL
	Precisão: $\pm 2\%$
	Resolução: 0,1% VOL
Classificação IP	IP65
Temperatura de Operação	-20° C até 50° C
Dimensões	110mm x 85mm x 44 mm
Cabo / Conector	50 cm com 5x 22 AWG / Weipu Série SP13 - IP68

Plugsensor H2S (Sulfeto de Hidrogênio)

Medição concentração de H2S em ambientes internos.



O Plugsensor H₂S é um sensor eletrolítico de alta precisão, baixo consumo e forte anti-interferência para detecção de sulfeto de hidrogênio.

Amplamente usado em indústria, contribui para segurança, monitoramento ambiental e processos químicos.

Especificações Técnicas

Parâmetro	Descrição
Interface de Saída	RS485 / Modbus-RTU
Alimentação	10 a 30V DC
Consumo	0,12 W
Medição	Faixa: 0 a 100 ppm
	Precisão: ±10% ou 2 ppm
	Resolução: 1 ppm
Classificação IP	IP65
Temperatura de Operação	-20° C até 50° C
Dimensões	110mm x 85mm x 44 mm
Cabo / Conector	50 cm com 5x 22 AWG / Weipu Série SP13 - IP68

Plugsensor H2 (Hidrogênio)

Medição concentração de H2 em ambientes internos.



O Plugsensor H₂ mede a concentração de hidrogênio com alta precisão, repetibilidade e estabilidade. Oferece resposta rápida, forte anti-interferência e é ideal para monitoramento em tempo real, garantindo segurança industrial e controle em processos suscetíveis a vazamentos.

Especificações Técnicas

Parâmetro	Descrição
Medição	Faixa: 0 a 1000 ppm; Precisão $\pm 3\%$, Resolução: 1ppm
Tensão	10 a 30V DC
Consumo	0,9W
Tamanho do cabo	50 cm
Temperatura de operação	-20 a 50 °C
Proteção IP	IP65

Plugsensor CH4 (Metano)

Medição concentração de CH4 em ambientes internos.



O Plugsensor CH₄ mede concentrações de metano com alta precisão, estabilidade e repetibilidade. Oferece resposta rápida, segurança e forte anti-interferência. Aplicável em túneis, garagens, fábricas, fazendas e ambientes que exigem monitoramento contínuo de metano para prevenção e segurança.

Especificações Técnicas

Parâmetro	Descrição
Medição	Faixa: 0 a 100%; Precisão $\pm 5\%$, Resolução: 1%
Tensão	10 a 30V DC
Consumo	0,9W
Tamanho do cabo	50 cm
Temperatura de operação	-20 a 40 °C
Proteção IP	IP65

Plugsensor NH3 (Amônia)

Medição concentração de NH3 em ambientes internos.



O sensor de NH3 mede amônia no ar, essencial para saúde e meio ambiente. Usado em agricultura e indústrias químicas, possui faixa de 0-100 ppm, instalação em parede e invólucro à prova d'água, otimizando espaço.

Especificações Técnicas

Parâmetro	Descrição
Interface de saída	RS485 / Modbus-RTU
Alimentação	5 a 24V DC
Consumo	3,2mA a 12V DC
Medição	Faixa: 0 a 100 ppm
	Resolução: 0,01
	Precisão: 5%
Técnica de medida	FDR
Classificação IP	IP65
Temperatura de operação	-40°C até 50°C
Instalação	Vertical, conector para baixo
Dimensões	96 x 80 mm
Cabo / Conector	2 metros com 5x 22 AWG / Série SP13 - IP68

Plugsensor SO2 (Dióxido de Enxofre)

Medição concentração de SO2 em ambientes internos.



O Plugsensor SO2 é um sensor eletroquímico sensível, projetado para monitorar dióxido de enxofre no ar. Indicado para áreas urbanas, industriais e ambientais, garante controle de poluição em estações e instalações técnicas.

Especificações Técnicas

Parâmetro	Descrição
Interface de Saída	RS485 / Modbus-RTU
Medição	Faixa: 0 a 20.000 ppm
	Precisão: <20 ppb
	Resolução: 0,01 ppm
Classificação IP	IP67
Tensão	10 a 30 VDC
Instalação	Vertical (conector para baixo)
Consumo	0,18 W
Tamanho do Cabo	50 cm
Temperatura de Operação	-20° C a 50° C

Plugsensor NO2 (Dióxido de Nitrogênio)

Medição concentração de NO2 em ambientes internos.



O Plugsensor NO₂ monitora dióxido de nitrogênio em ambientes confinados, como garagens e túneis. Detecta níveis críticos do gás tóxico, garantindo segurança e saúde, com instalação em parede, comunicação RS485 e ampla faixa de medição.

Especificações Técnicas

Parâmetro	Descrição
Interface de Saída	RS485 / Modbus-RTU
Alimentação	7,4 a 30 VDC
Consumo de Energia	0,18 W
Medição	Faixa: 0 a 2.000 ppm
	Resolução: 0,01 ppm até 20 ppm / 1 ppm até 2.000 ppm
	Precisão: 5%
Técnica de Medida	FDR
Classificação IP	IP67
Temperatura de Operação	-40 °C até 80 °C
Instalação	Vertical (conector para baixo)
Dimensões	110 x 85 x 105 mm
Cabo / Conector	2 metros com 5x 22 AWG / Série SP13 – IP68

Plugsensor TVOC (Hidrocarbonetos)

Medição de poluentes orgânicos no ar.



O Plugsensor TVOC detecta poluentes orgânicos no ar, como hidrocarbonetos e aldeídos, que afetam a saúde humana. Com alta sensibilidade, comunicação RS485 e invólucro à prova d'água, oferece medições estáveis, precisas e fácil instalação para monitoramento ambiental.

Especificações Técnicas

Parâmetro	Descrição
Tensão	10 a 30V DC
Consumo	0,5 W
Medição	Faixa: 0 a 60.000 ppb
	Precisão: 8%
	Resolução: 1 ppb
Tamanho do Cabo	50 cm
Temperatura de Operação	-40° C a + 85 °C
Proteção IP	IP65

Plugsensor CH2O (Metanal)

Medição de formaldeído em ambientes internos.



O Plugsensor CH2O mede concentrações de formaldeído no ar com sensor eletroquímico de alta precisão, rápida resposta e estabilidade. Com resolução de 0,01 ppm, permite monitoramento online contínuo, sendo ideal para casas inteligentes, indústrias e equipamentos ambientais.

Especificações Técnicas

Parâmetro	Descrição
Tensão	10 a 30V DC
Consumo	0,12 W
Medição	Faixa: 0 a 5 ppm
	Precisão: $\pm 5\%$ ou 1 ppm
	Resolução: 0,01 ppm
Tamanho do Cabo	50 cm
Temperatura de Operação	-40° C a +80 °C
Proteção IP	IP65

Plugsensor Radiação Solar PAR

Medição do fotoperíodo.



O Plugsensor Radiação Solar PAR mede a intensidade da luz entre 400 e 700 nm, essencial para a fotossíntese. Com faixa de 0 a 2.500 $\mu\text{mol}/\text{m}^2/\text{s}$, oferece precisão, confiabilidade, ideal para monitoramento contínuo e de longo prazo.

Especificações Técnicas

Parâmetro	Descrição
Interface de Saída	RS485 / Modbus-RTU
Alimentação	9 a 24 VDC
Consumo	0,15 W
Medição	Faixa: 0 a 2.000 W/m^2
	Resolução: $\pm 1 \text{ W}/\text{m}^2$
Técnica de Medida	FDP
Classificação IP	IP65
Temperatura de Operação	-45° C até 85° C
Encapsulamento	Metálico
Dimensões	39 cm x 37 cm
Cabo / Conector	80 cm / Weipu Série SP13 - IP68
Interface de Saída	RS485 / Modbus-RTU

Plugsensor Anemômetro

Medição da rajada e velocidade do vento.



O Plugsensor Anemômetro mede a velocidade e rajada do vento. Construído em policarbonato resistente, garante desempenho confiável em ambientes adversos. Seu rolamento de baixa fricção assegura medições estáveis, precisas e consistentes ao longo do tempo.

Especificações Técnicas

Parâmetro	Descrição
Interface de Saída	RS485 / Modbus-RTU
Alimentação	10 a 30V DC
Consumo	0,3W
Medição	Faixa: 0 - 70 m/s
	Resolução: 0,1 m/s
Temperatura de Operação	-20 a 60 °C
Tamanho do Cabo	50 cm

Plugsensor Direção de Vento

Medição da direção de vento.



O Plugsensor Direção de Vento é compacto, leve e resistente à corrosão, com rolamento interno preciso. Facilita transporte e montagem, sendo ideal para estações meteorológicas, navios, docas, estufas e monitoramento ambiental.

Especificações Técnicas

Parâmetro	Descrição
Interface de Saída	RS485 / Modbus-RTU
Alimentação	10 a 30V DC
Consumo	0,2W
Velocidade de Resposta	≤0.8 s
Medição	Faixa: 0 a 359,9°; Precisão: +- 1°
Temperatura de Operação	-20 a 60 °C
Tamanho do Cabo	50 cm

Plugsensor Condutividade e Salinidade

Mede a concentração de íons dissolvidos na água.



O Plugsensor Condutividade e Salinidade mede íons dissolvidos na água, avaliando condutividade elétrica e salinidade. Com faixa até 20.000 $\mu\text{S}/\text{cm}$, precisão de $\pm 3\%$ a 5% e proteção IP65, oferece alta estabilidade para monitoramento ambiental e processos industriais.

Especificações Técnicas

Parâmetro	Descrição
Interface de Saída	RS485 / Modbus-RTU
Alimentação	3,9 a 30V DC
Consumo	80mA @24V DC
Medição	Faixa: 0 a 20.000 $\mu\text{S}/\text{cm}$
	Resolução: 10 $\mu\text{S}/\text{cm}$ a 50 $\mu\text{S}/\text{cm}$
	Precisão(+/-): 3% a 5%
Técnica de Medida	FDR
Classificação IP	IP65
Temperatura de Operação	-40°C até 85°C
Instalação	Rosqueado
Dimensões	128x70x42 mm
Cabo / Conector	10 metros com 5x22 AWG / Série SP13 - IP68

Plugsensor pH ORP

Mede o pH e o potencial de oxirredução da água.



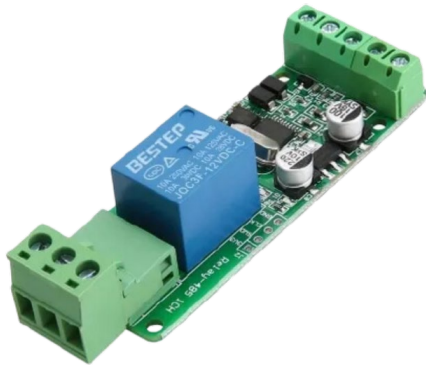
O Plugsensor pH/ORP mede em tempo real o pH e o potencial de oxirredução da água. Com faixa de 0 a 14, precisão elevada e proteção IP65, garante confiabilidade para monitoramento ambiental e gestão hídrica.

Especificações Técnicas

Parâmetro	Descrição
Interface de Saída	RS485 / Modbus-RTU
Alimentação	3,6 a 30V DC
Consumo	6mA @24V DC
Medição	Faixa: 0 a 14 pH
	Resolução: $\pm 0,1$ pH
	Precisão: $\pm 0,1$ pH
Técnica de Medida	FDR
Classificação IP	IP65
Temperatura de Operação	-40°C até 85°C
Instalação	Enterrado ou imerso no meio a ser medido
Dimensões	165 x 35 mm (Cilíndrico)
Peso	400 g
Cabo / Conector	5 metros com 5x22 AWG / Série SP13 - IP68

Plugsensor Acionamento Temporizado

Controle e automação de acionamento.



O Plugsensor Acionador Temporizado controla cargas alternadas ou contínuas, permitindo fornecimento de energia de forma precisa. Com comunicação RS485, oferece saídas configuráveis abertas ou fechadas.

Especificações Técnicas

Parâmetro	Descrição
Modelo	Relay 1-485
Controlador	STM32F030F4
Alimentação	12V DC
Saída	NC / COM / NO
Carga Máxima	10A 220VAC / 10A 30VDC
Taxa de Transmissão	9600
Dimensões	83 x 26 x 17mm
Peso	25g

Plugsensor Temperatura e Umidade (Interno)

Medição de temperatura e umidade.



O Plugsensor Temperatura e Umidade é um sensor industrial preciso, com saída Modbus e proteção IP68, confiável para uso externo prolongado. Ideal para monitoramento ambiental e decisões baseadas em dados em Smart Cities e outras aplicações.

Especificações Técnicas

Parâmetro	Descrição
Interface de Saída	RS485 / Modbus-RTU
Alimentação	9 a 30V DC
Medição Umidade	Faixa: 0% a 100%
	Precisão: $\pm 1,8\%$
	Resolução: 0,01%
Medição Temperatura	Faixa: -40 °C a 80 °C
	Precisão: $\pm 0,2$ °C
	Resolução: 0,01 °C
Classificação IP	IP68
Temperatura de Operação	-40°C até 85°C
Instalação	Vertical (90°)
Dimensões	Ø 140 x 300 mm
Cabo / Conector	200 cm com 5x 22 AWG / Série SP13 - IP68

Plugsensor Inclínômetro

Medição na variação de ângulo de objetos.



O Plugsensor Inclínômetro mede ângulos de orientação em dois eixos, com saída RS485 Modbus. Compacto, resistente e à prova d'água, adapta-se a diferentes instalações, garantindo confiabilidade em aplicações industriais e monitoramento estrutural.

Especificações Técnicas

Parâmetro	Descrição
Interface de Saída	RS485 / Modbus-RTU
Alimentação	5 a 30V DC
Consumo	0.15W
Medição	Faixa: X-> -180° a 180° e Y-> -90° a 90°
	Resolução: 0.01
	Precisão(+/-): 0.1% estático / 0.5% dinâmico
Técnica de Medida	FDR
Classificação IP	IP65
Temperatura de Operação	-40°C até 60°C
Instalação	Vertical (Conector para baixo)
Dimensões	90x58x36 mm
Cabo / Conector	60 cm com 5x22 AWG / Série SP13 - IP68

Plugsensor Ruído (Interno)

Medição de ruído indoor em decibéis (dB)



O Plugsensor Ruído (Interno) mede níveis de poluição sonora em ambientes fechados. Compacto e eficiente, integra-se facilmente a diferentes cenários industriais, comerciais e corporativos, oferecendo confiabilidade para locais que exigem controle acústico rigoroso.

Especificações Técnicas

Parâmetro	Descrição
Interface de Saída	RS485 / Modbus-RTU
Alimentação	10 a 30V DC
Medição	Faixa de Medição: 30 dB a 130 dB
	Faixa de Frequência: 20 Hz a 12500 Hz
	Resolução (+-): 0,1 dB
	Tempo de Resposta: ≤3s
Técnica de Medida	Onda Sonora
Classificação IP	IP66
Temperatura de Operação	-20°C até 60°C
Instalação	Vertical (90°)
Dimensões	110 mm x 85 mm x 44 mm
Cabo / Conector	60 cm com 5x 22 AWG / Série SP13 - IP68

Plugsensor Radiação Solar Total (Termopilha)

Medição da irradiância global em 180°



O Plugsensor Radiação Solar Total (Termopilha) mede irradiância global em 180°, com alta precisão e faixa de 300 a 3.000 nm. Indicado para monitoramento solar e projetos fotovoltaicos, fornece dados confiáveis para decisões assertivas e estratégicas.

Especificações Técnicas

Parâmetro	Descrição
Interface de Saída	RS485 / Modbus-RTU
Alimentação	9 a 24 VDC
Consumo	0,15W
Medição	Faixa: 0 a 1.500 W/m ²
	Resolução: ±1 W/m ²
Faixa Espectral	300 a 3.000 nm
Técnica de Medida	FDR
Classificação IP	IP65
Temperatura de Operação	-45°C até 85°C
Encapsulamento	Metálico
Dimensões	90 x 61 mm (cilíndrico)
Cabo / Conector	0,6 metros com 5x 22 AWG / Série SP13 - IP68

Plugsensor Temperatura por Contato

Medição precisa de temperatura de superfície.



O Plugsensor Temperatura por Contato mede com precisão a temperatura de superfícies, como módulos fotovoltaicos. Com interface digital RS485/Modbus-RTU, garante confiabilidade e resposta rápida para análise térmica em tempo real.

Especificações Técnicas

Parâmetro	Descrição
Interface de Saída	RS485 / Modbus-RTU
Medição	Faixa: -50° C a + 100° C
	Precisão: ± 0,5° C
Capacidade de Carga:	≤250Ω, ≥1K
Classificação IP	IP68
Temperatura de Operação	-50° a + 120° C
Peso	85 g
Dimensões	Φ28 x 102 mm
Cabo / Conector	60 cm com 5x22 AWG / Série SPI3 - IP68

Plugsensor Temperatura e Umidade (Externo)

Medição da temperatura e umidade outdoor.



O Plugsensor Temperatura e Umidade (Externo) é um sensor industrial robusto, com saída Modbus e estrutura IP68. Oferece medições precisas e confiáveis em ambientes externos, ideal para monitoramento ambiental e Smart Cities, garantindo decisões baseadas em dados em tempo real.

Especificações Técnicas

Parâmetro	Descrição
Interface de Saída	RS485 / Modbus-RTU
Alimentação	10 a 30V DC
Medição Umidade	Faixa: 0% a 99%
	Precisão: $\pm 2\%$
	Resolução: $\pm 0,1\%$
Medição Temperatura	Faixa: $-40\text{ }^{\circ}\text{C}$ a $120\text{ }^{\circ}\text{C}$
	Precisão: 0,5 a 1%
	Resolução: $\pm 0,1\text{ }^{\circ}\text{C}$
Técnica de Medida	Bulbo úmido
Classificação IP	IP68
Temperatura de Operação	$-40\text{ }^{\circ}\text{C}$ até $80\text{ }^{\circ}\text{C}$
Instalação	Vertical (90°)
Dimensões	138 x 85 mm
Cabo / Conector	60 cm com 5x 22 AWG / Série SP13 - IP68

Plugsensor CO2 (Dióxido de Carbono) Externo

Monitoramento de CO2 em ambiente externo.



O Plugsensor CO2 Externo mede concentrações de dióxido de carbono com tecnologia infravermelha, fornecendo dados confiáveis para monitoramento ambiental. Projetado para uso externo, permite ações preventivas e suporte estratégico em cidades inteligentes, áreas urbanas e aplicações ambientais.

Especificações Técnicas

Parâmetro	Descrição
Interface de Saída	RS485 / Modbus-RTU
Alimentação	7,4 a 30V DC
Consumo	0,3W
Medição	Faixa: 0 a 5.000 ppm
	Resolução: 1 ppm
	Precisão: $\pm 3\%$
Técnica de Medida	FDR
Classificação IP	IP65
Temperatura de Operação	-40°C até 80°C
Instalação	Vertical (Conector para baixo)
Dimensões	110mm x 85mm x 44 mm
Cabo / Conector	60 cm com 5x 22 AWG / Série SP13 - IP68

Plugsensor CO (Monóxido de Carbono) Externo

Monitoramento de CO em ambiente externo.



O Plugsensor CO (Monóxido de Carbono) é um sensor eletroquímico projetado para medir concentrações de CO em ambientes externos.

Essencial para monitoramento ambiental e industrial, fornece dados precisos em tempo real, prevenindo riscos à saúde e segurança.

Especificações Técnicas

Parâmetro	Descrição
Interface de Saída	RS485 / Modbus-RTU
Medição	Faixa: 0 a 1.000 ppm
	Precisão: $\pm 3\%$
	Resolução: 1 ppm
Classificação IP	IP68
Tensão	10 a 30 VDC
Instalação	Vertical (conector para baixo)
Consumo	0,18 W
Tamanho do Cabo	50 cm
Temperatura de Operação	-20° C a 50° C

Plugsensor PM2.5 PM10 (Material Particulado) Externo

Monitoramento de qualidade do ar outdoor.



O Plugsensor PM2.5 PM10 (Material Particulado) Externo monitora partículas em suspensão no ar, auxiliando no controle da qualidade ambiental.

Indicado para áreas externas, permite ações preventivas, reduz impactos da poluição e favorece ambientes mais saudáveis e seguros.

Especificações Técnicas

Parâmetro	Descrição
Tensão	10 a 30 VDC
Medição	Faixa: 0 a 1.000 ug/m ³
	Precisão: ± 3%
	Resolução: 1 ug/m ³
Temperatura de Operação	-20° C a 60° C
Tamanho do Cabo	50 cm

Plugsensor O3 (Ozônio) Externo

Monitoramento de O3 em ambiente externo.



O Plugsensor O₃ (Ozônio) Externo mede concentrações de ozônio em ambientes externos, oferecendo resposta rápida e alta sensibilidade.

Indicado para smart cities, áreas industriais e técnicas, fornece dados confiáveis que garantem ambientes mais seguros, eficientes e orientados por informações.

Especificações Técnicas

Parâmetro	Descrição
Interface de Saída	RS485 / Modbus-RTU
Alimentação	10 a 30 VDC
Consumo	0,10 W
Medição	Faixa: 0 a 1000 ppm
	Precisão: ±3% FS
	Resolução: 0,01 ppm
Classificação IP	IP65
Temperatura de Operação	-10° C até 55° C
Dimensões	ø14 cm x 39 cm x 30 cm
Cabo / Conector	5,0 m / Weipu Série SP13 - IP68

Plugsensor NO2 (Dióxido de Nitrogênio) Externo

Monitoramento de NO2 em ambiente externo.



O Plugsensor NO₂ (Dióxido de Nitrogênio) monitora concentrações de NO₂ em áreas externas, gás tóxico proveniente da queima de combustíveis e processos industriais. Com comunicação RS485, fornece dados críticos para saúde, segurança e monitoramento ambiental em tempo real.

Especificações Técnicas

Parâmetro	Descrição
Interface de Saída	RS485 / Modbus-RTU
Alimentação	10 a 30 VDC
Consumo	0,10 W
Medição	Faixa:
	Precisão: ±
	Resolução:
Classificação IP	IP56
Temperatura de Operação	-10° C até 55° C
Dimensões	ø14 cm x 39 cm x 30 cm
Cabo / Conector	5,0 m / Weipu Série SP13 - IP68

Plugsensor SO2 (Dióxido de Enxofre) Externo

Monitoramento de SO2 em ambiente externo.



O Plugsensor SO2 (Dióxido de Enxofre) Externo mede concentrações de SO₂ em ambientes externos com alta sensibilidade. Essencial para monitoramento de poluição atmosférica, é indicado para centros urbanos, áreas industriais e estações ambientais, garantindo dados confiáveis em tempo real.

Especificações Técnicas

Parâmetro	Descrição
Interface de Saída	RS485 / Modbus-RTU
Alimentação	10 a 30 VDC
Consumo	0,10 W
Medição	Faixa:
	Precisão: ±
	Resolução:
Classificação IP	IP65
Temperatura de Operação	-10° C até 55° C
Dimensões	ø14 cm x 39 cm x 30 cm
Cabo / Conector	5,0 m / Weipu Série SP13 - IP68

Plugsensor Pluviômetro em Inox

Medição da quantidade de precipitação.



O Plugsensor Pluviômetro Inox mede a precipitação em milímetros com alta precisão. Com balsa dupla e esgotamento automático, garante operação contínua. Ideal para monitorar chuvas, fornece dados confiáveis para tomada de decisões seguras e inteligentes.

Especificações Técnicas

Parâmetro	Descrição
Interface de Saída	RS485 / Modbus-RTU / Pulso
Alimentação	4,5 a 30V DC
Consumo	0,24 W
Medição	Resolução: Padrão de 0,2 mm
	Precisão Típica: $\leq \pm 3\%$
Temperatura de Operação	Faixa: 0 a 50 °C
Capacidade de Captação	500 mm/hora
Material	Aço Inox 305
Dimensões	Altura: 400 mm
	Comprimento: 220 mm
	Largura: 220 mm
Diâmetro de Captura	Ø 200 mm
Peso	2,4 Kg
Borda de Corte	Ângulo: de 40° a 45°

Plugsensor Turbidez

Medição partículas suspensa em água.



O Plugsensor Turbidez mede partículas suspensas em água com alta precisão, usando tecnologia óptica. Em aço inoxidável, com RS485, atende padrões ISO/EN, garantindo monitoramento confiável e decisões rápidas sem análises manuais.

Especificações Técnicas

Parâmetro	Descrição
Interface de Saída	RS485 / Modbus-RTU
Alimentação	12 VDC
Consumo de Energia	<0,2 W
Medição	Faixa: 0 - 4000NTU; Resolução: 0,10%; Precisão: $\pm 1,5\%$ FS
Resistência à Pressão	<0,4 MPa
Princípio de Medição	Óptico
Temperatura de Operação	0 a +60° C
Comprimento de Onda Rad.	860 nm
Largura de Banda Espectral	<60 nm
Seleção de Faixa	Automática
Dimensões	$\varnothing 20 \times 145$ mm
Material	Aço inoxidável 316L
Proteção	IP68
Armazenamento	10 a 60° C / 20% a 90% (Umidade Relativa)
Cabo / Conector	5,0 m / Weipu Série SP13 - IP68

Plugsensor Qualidade do Ar (Temperatura/Umidade/CO2/NH3)

Monitoramento de qualidade do ar.



O Plugsensor Qualidade do Ar (Temperatura/Umidade/CO2/NH3) monitora variáveis ambientais essenciais em áreas externas, fornecendo leituras precisas e em tempo real. O sensor oferece dados confiáveis que apoiam decisões estratégicas e o controle da qualidade do ar.

Especificações Técnicas

Parâmetro	Descrição
Interface de Saída	RS485 / Modbus-RTU
Alimentação	10 a 30 VDC
Consumo	0,10 W
Medição Temperatura	Faixa: -30° C a +70° C; Precisão: $\pm 0,2^\circ$ C; Resolução: 0,1° C
Medição Umidade	Faixa: 0 a 100% RH; Precisão: $\pm 3\%$ RH; Resolução: 0,1% RH
Medição CO2	Faixa: 0 a 5.000ppm; Precisão: ± 75 ppm + 2%rdg; Resolução: 1 ppm
Medição NH3	Faixa: 0 a 100 ppm; Precisão: $\pm 2\%$ FS; Resolução: 0,01 ppm
Classificação IP	IP65
Temperatura de Operação	-10° C até 55° C
Dimensões	$\varnothing 14$ cm x 39 cm x 30 cm
Cabo / Conector	5,0 m / Weipu Série SP13 - IP68

Plugsensor Clorofila

Medição concentração de clorofila na água.



O Plugsensor Clorofila mede em tempo real a concentração de clorofila com alta precisão ($\pm 3\%$), usando princípio óptico e proteção IP68. Ideal para monitoramento ambiental e gestão de recursos hídricos, garantindo dados confiáveis da água.

Especificações Técnicas

Parâmetro	Descrição
Interface de Saída	RS485 / Modbus-RTU
Alimentação	12 VDC
Consumo de Energia	<0,5 W
Medição	Faixa: 0 - 500 $\mu\text{g/L}$
	Resolução: 0,1 $\mu\text{g/L}$
	Precisão: $\pm 3\%$ FS
Resistência à Pressão	<0,8 MPa
Princípio de Medição	Óptico
Seleção de Faixa	Automática
Dimensões	$\Phi 20 \times 97$ mm
Material	316L ou ABS
Proteção	IP68
Comprimento do Cabo	5m (padrão)

Plugsensor Amônio (NH₄⁺)

Medição íons NH₄⁺ na água.



O Plugsensor Amônio mede íons NH₄⁺ na água em tempo real com precisão ±5% e proteção IP68.

Usando princípio eletroquímico, é ideal para monitoramento ambiental e gestão de recursos hídricos, garantindo dados confiáveis.

Especificações Técnicas

Parâmetro	Descrição
Interface de Saída	RS485 / Modbus-RTU
Alimentação	12 VDC
Consumo de Energia	<0,5 W
Medição	Faixa: 0 - 100 ppm
	Resolução: 0,1mg/L
	Precisão: ±5% FS
Resistência à Pressão	<0,5 MPa
Princípio de Medição	Eletroquímico potenciométrico
Temperatura de Operação	0 a +55° C
Seleção de Faixa	Automática
Dimensões	Φ31 x 250 mm
Material	ABS
Proteção	IP68
Armazenamento	10 a 60° C / 20% a 90% (Humidade Relativa)
Comprimento do Cabo	5m (padrão)

Plugsensor Nitrato (NO₃-)

Medição íons NO₃- na água.



O Plugsensor Nitrato mede NO₃⁻ na água em tempo real, com precisão ±10% e proteção IP68. Baseado em princípio eletroquímico, é ideal para monitoramento ambiental e gestão de recursos hídricos, garantindo dados confiáveis.

Especificações Técnicas

Parâmetro	Descrição
Interface de Saída	RS485 / Modbus-RTU
Alimentação	12 VDC
Consumo de Energia	<0,4 W
Medição	Faixa: 0,5 - 62000 ppm
	Resolução: 0,01 ppm
	Precisão: ±10% FS
Resistência à Pressão	0-3 bar
Princípio de Medição	Eletroquímico (filme sensível)
Temperatura de Operação	0 a +50° C
Seleção de Faixa	Automática
Dimensões	Φ31 x 250 mm
Material	PC + Aço inoxidável 316L
Proteção	IP68
Armazenamento	10 a 60° C / 20% a 90% (Humidade Relativa)
Comprimento do Cabo	5m (padrão)

Plugsensor Oxigênio Dissolvido

Medição oxigênio dissolvido na água.



O Plugsensor Oxigênio Dissolvido mede O₂ na água em tempo real com precisão $\pm 0,5\%$ e proteção IP68. Baseado em fluorescência óptica, é ideal para monitoramento ambiental e gestão de recursos hídricos, garantindo dados confiáveis.

Especificações Técnicas

Parâmetro	Descrição
Interface de Saída	RS485 / Modbus-RTU
Alimentação	12 VDC
Consumo de Energia	<0,2 W
Medição	Faixa: 0 - 20 mg/L; Resolução: 0,01 mg/L; Precisão: $\pm 0,5\%$ FS
Resistência à Pressão	0.3 MPa
Princípio de Medição	Fluorescência e alto desempenho através de membrana de oxigênio
Temperatura de Operação	0 a +50° C
Seleção de Faixa	Automática
Dimensões	$\Phi 16 \times 125$ mm
Material	Geral: 316L
	Para água do mar: ABS (típico), liga de titânio (opcional)
Proteção	IP68
Armazenamento	10 a 60° C / 20% a 90% (Humidade Relativa)
Comprimento do Cabo	5m (padrão)

Plugsensor Nível de Líquido (Sônico)

Medição de nível de líquido.



O Plugsensor Nível de Líquido (Sônico) 10m realiza medições precisas por ultrassom, ideal para monitoramento de líquidos em ambientes externos. Com corpo em ABS e suporte em aço inox, garante robustez, confiabilidade e fácil instalação.

Especificações Técnicas

Parâmetro	Descrição
Interface de Saída	RS485 / Modbus-RTU
Alimentação	12 a 30 VDC
Consumo	0,25 W
Medição	Faixa: 0,4 a 5 m
	Precisão: $\pm 0,3$ a 1% FS
	Resolução: ± 1 mm
	Área cega: <40 cm
Técnica de Medida	Onda Ultrassônica
Frequência de Operação	40 KHz $\pm 5\%$
Classificação IP	IP67
Temperatura de Operação	-20° C até 60° C
Dimensões	Sensor: $\varnothing 80$ x 130 mm
	Suporte: 150 cm
Cabo / Conector	2 m com 5x 22 AWG / Weipu Série SP13 - IP68

Plugsensor Qualidade do Ar (CO/O3/PM2.5/PM10/NO2/SO2)

Monitoramento de gases poluentes.



O Plugsensor Qualidade do Ar (CO/O3/PM2.5/PM10/NO2/SO2) monitora poluentes em áreas externas, oferecendo leituras precisas e em tempo real. Indicado para cidades inteligentes, rodovias e indústrias, auxilia decisões estratégicas com dados confiáveis sobre a qualidade do ar.

Especificações Técnicas

Parâmetro	Descrição
Interface de Saída	RS485 / Modbus-RTU
Alimentação	10 a 30 VDC
Consumo	0,10 W
Medição CO	Faixa: 0 a 50 ppm; Precisão: 10 ppb; Resolução: $\pm 3\%$ FS
Medição O3	Faixa: 0 a 10.000 ppb; Precisão: 10 ppb; Resolução: $\pm 2\%$ FS
Medição NO2	Faixa: 0 a 10.000 ppb; Precisão: 10 ppb; Resolução: $\pm 2\%$ FS
Medição SO2	Faixa: 0 a 10.000 ppb; Precisão: 10 ppb; Resolução: $\pm 2\%$ FS
Medição PM2.5	Faixa: 0 a 1000 $\mu\text{g}/\text{m}^3$; Precisão: 1 $\mu\text{g}/\text{m}^3$; Resolução: $\pm 10\%$ FS
Medição PM10	Faixa: 0 a 1000 $\mu\text{g}/\text{m}^3$; Precisão: 1 $\mu\text{g}/\text{m}^3$; Resolução: $\pm 10\%$ FS
Classificação IP	IP65
Temperatura de Operação	-10° C até 55° C
Dimensões	$\varnothing 14$ cm x 39 cm x 30 cm
Cabo / Conector	5,0 m / Weipu Série SP13 - IP68

Plugsensor Ruído (Externo)

Medição de ruído sonoro em ambientes externos



O Plugsensor Ruído (Externo) monitora níveis sonoros em ambientes abertos, medindo de 30 dB a 130 dB e cobrindo uma faixa de 20 Hz a 12.500 Hz. Projetado para smart cities, zonas industriais e ambientes rurais, seu invólucro IP68 garante desempenho confiável sob intempéries.

Especificações Técnicas

Parâmetro	Descrição
Interface de Saída	RS485 / Modbus-RTU
Alimentação	10 a 30V DC
Medição	Faixa de Medição: 30 dB a 130 dB
	Faixa de Frequência: 20 Hz a 12.500 Hz
	Resolução (+-): 0,1 dB
	Tempo de Resposta: ≤3s
Classificação IP	IP68
Temperatura de Operação	-20° C até 60° C
Instalação	Vertical (90°)
Dimensões	138 x 85 mm
Cabo / Conector	60 cm com 5x 22 AWG / Série SPI3 - IP68

Acessórios e Suportes

Plugstation Conjunto de Acessório

Haste com suporte para painel solar.

Catálogo de Produtos

SKU 40.03.0004



Plugsensor Divisor 4 Portas

Ampliação para 4 Plugsensors extras.



O Plugsensor Divisor 4 Portas conecta até quatro sensores adicionais ao Data Logger WS22, ampliando o monitoramento.

Especificações Técnicas

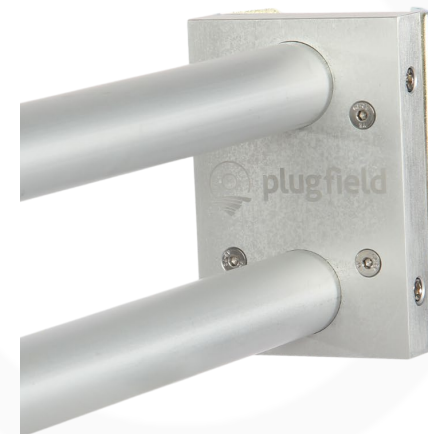
Parâmetro	Descrição
Interface de Saída	RS485 (até 4 saídas)
Classificação IP	IP68
Instalação	Conexão direta
Dimensões	364 x 120 x 30 mm
Conector	Circular

Suporte Plugstation P/ Poste P/ Fonte

Instalação em poste via cabo de alimentação.

Catálogo de Produtos

SKU 40.03.0087

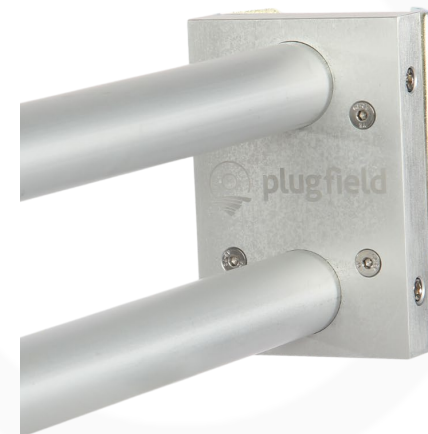


Suporte Plugstation P/ Poste P/ Solar

Instalação em poste com alimentação solar.

Catálogo de Produtos

SKU 40.03.0088



Suporte Plugstation P/ Solo P/ Solar

Instalação no solo com alimentação solar.

Catálogo de Produtos

SKU 40.03.0089



Suporte Plugstation P/ Solo P/ Fonte

Instalação no solo via cabo de alimentação.

Catálogo de Produtos

SKU 40.03.0090



Módulos de Comunicação

Plugstation Módulo Ethernet

Comunicação via cabo RJ45



O Plugstation Módulo Ethernet possibilita comunicação via cabo RJ45, garantindo transmissão estável e segura de dados climáticos, ampliando o monitoramento em aplicações industriais e urbanas.

Especificações Técnicas

Parâmetro	Descrição
Interface de Saída	RS485 / Modbus-RTU
Alimentação	5 a 36V DC
Consumo	130mA / 5V
Interface de Rede	RJ45; 10/100Mbps
Protocolo de Rede	IPV4, TCP/UDP, ARP, ICMP, IPV4
Método de Acesso IP	IP Estático, DHCP
Suporte	Suporte a RFC2217
	Suporte a Cliente HTTPD
	Servidor TCP (até 8 conexões TCP simultâneos)
Temperatura Operação	-40 a +85 °C
Temperatura Armazenamento	-40 a +105 °C
Umidade Operação	5 a 95% RH
Umidade Armazenamento	5 a 95% RH
Proteção	Isolamento eletromagnético de 1.5KV
Embalagem	Bolha antiestática

Plugstation Módulo Satelital

Comunicação via satélite.



O Plugstation Módulo Satelital possibilita comunicação bidirecional confiável via satélite, com suporte a múltiplos sistemas GNSS (GPS, GLONASS, Beidou e Galileo). Com proteção IP67, assegura transmissão contínua e precisa de dados.

Especificações Técnicas

Parâmetro	Descrição
Interface de Saída	RS485 / Modbus-RTU
Alimentação	Tensão de entrada: 9 a 32 V, com proteção contra picos de energia +150V SAE J1455 (Seção 4.13)Consumo de energia (12VDC, 27°C): Recepção IDP: 65 mA; Recepção GPS/Glonass/Beidou/Galileo: 35 mA; Transmissão: 1000 mA; Modo em espera: 100 µA
Comunicação via Satélite	Serviço via satélite bidirecional Global IsatData ProMensagem SMS “De”: 6.400 bytesMensagem SMS “Para”: 10.000 bytesLatência típica: 15 seg. / 100 bytes, 20 seg. / 1.000 bytes, 60 seg. / 6.400 bytes Frequência uplink: 1616,0 a 1626,5 MHz Frequência downlink: 1525,0 a 1559,0 MHzEIRP: +7 dBW
Dimensões	12,6 cm x 12,6 cm x 4,9 cm
Ambiente	Temperatura operacional: -40 °C a +85 °C Impacto: MIL-STD-810G Choque: MIL-STD-810G
Memória	RAM: 4 MBNVM: 6 MB
Proteção	IP67

Obrigado!



(41) 3020 - 2201



(41) 3020 - 2201



contato@plugfield.com.br



Rua Bartolomeu Lourenço de Gusmão,
1970 – Boqueirão – Curitiba / PR



plugfield.com.br